

РУКОВОДСТВО ПОЛЬЗОВАТЕЛЯ



muben mini j

FULLHD
ВИДЕОРЕГИСТРАТОР
С CPL ФИЛЬТРОМ

Поздравляем Вас с удачной покупкой!

УСТРОЙСТВО ПРИБОРА

1. Защита файла от перезаписи
2. Слот для карты памяти
3. ▲ Кнопка перехода по меню / перехода к следующему файлу (в режиме просмотра)
4. **OK** Кнопка запуска и остановки видеозаписи (в режиме видео) / фотографирования (в режиме фото) / подтверждения выбора в меню
5. **M** Кнопка вызова меню настроек / переход в режим фото / переход в режим просмотра видео
6. ▼ Кнопка перехода по меню / перехода к предыдущему файлу (в режиме просмотра) / отключение записи звука
7. Микрофон
8. Дисплей
9. Индикатор работы
10. Micro-USB вход для питания
11. Объектив с CPL-фильтром
12. Место для крепления кронштейна

КОМПЛЕКТАЦИЯ

Видеорегистратор

Крепление

Адаптер питания

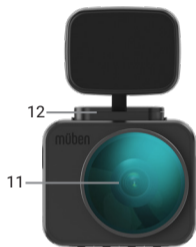
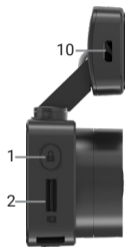
Набор для инсталляции

Защитная плёнка для лобового стекла

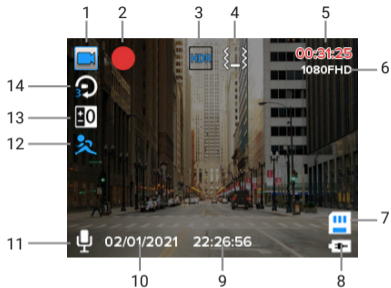
Чехол для переноски

Запасной 3М-скотч

Салфетка для очистки



ПОКАЗАНИЯ ДИСПЛЕЯ ВИДЕОРЕГИСТРАТОРА



1. Режим работы
2. Индикатор записи видео
3. HDR
4. G-сенсор (датчик удара)
5. Длительность текущего файла
6. Разрешение видео
7. Карта памяти
8. Индикатор питания
9. Текущее время
10. Текущая дата
11. Запись звука на видео
12. Датчик движения
13. Экспозиция
14. Цикл записи

ВКЛЮЧЕНИЕ / ВЫКЛЮЧЕНИЕ

Видеорегистратор включается и начинает видеозапись автоматически при подаче питания.

ВЫБОР РЕЖИМА

При включении прибор автоматически переходит в режим видеозаписи. Чтобы изменить текущий режим видеорегистратора остановите запись и удерживайте кнопку **M**. Каждому режиму соответствует определенный индикатор в левом верхнем углу экрана:



- режим видеозаписи;



- режим просмотра и воспроизведения.

НАСТРОЙКА ПАРАМЕТРОВ СИСТЕМЫ

Перед использованием видеорегистратора убедитесь, что настройки устройства Вас устраивают. Включите аппарат и войдите в меню настроек параметров системы, нажав кнопку **M**.

С помощью кнопок **▼▲** и **OK** выполните настройки (жирным шрифтом выделено рекомендуемое значение):

Параметр	Как это работает	Значение
Автоотключение дисплея	Выбор интервала времени для отключения дисплея во время записи	Выкл / 3 мин / 5 мин / 10 мин
Автовыключение	Выбор интервала времени для отключения устройства после прекращения записи	Выкл / 1 мин / 2 мин / 3 мин
Частота	Настройка частоты источника света	50 Hz / 60 Hz
Звук кнопок	Звук нажатия кнопок	Выкл / Вкл
Язык	Выбор языка интерфейса	English / Русский
Дата/время	Установка даты и времени	
Форматирование	Форматирование SD-карты	
Сброс настроек	Сброс на заводские установки	
Версия ПО	Текущая версия ПО	

ВИДЕОЗАПИСЬ



По умолчанию видеозапись начинается автоматически при подаче питания на прибор. Перед началом работы установите карту памяти. Чтобы остановить или принудительно начать запись нажмите на кнопку **OK**.

Видеозапись ведется циклично, длину видеофайла можно выбрать в меню настроек – 1, 3 или 5. При заполнении карты памяти файлы перезаписываются.

Для защиты файлов предусмотрена функция Акселерометр (G-сенсор). При резком ударе файлу, записываемому в этот момент, присваивается статус защищенного. При перезаписи файлов этот файл не стирается.

В меню можно выбрать чувствительность акселерометра – высокая, средняя, низкая или отключить эту функцию.

ЗАЩИТА ФАЙЛА ГОРЯЧЕЙ КНОПКОЙ

Также можно защитить файл по выбору пользователя. Для этого во время записи нажмите кнопку . Файлу присвоится статус защищенного, на дисплее появится значок . Чтобы удалить защищенный файл, его надо предварительно разблокировать через меню.

НАСТРОЙКА ПАРАМЕТРОВ ВИДЕО

Перед началом видеозаписи убедитесь, что настройки Вас устраивают. Включите аппарат и войдите в меню, нажав кнопку **M**. Выполните необходимые настройки (жирным шрифтом выделено рекомендуемое значение):

Параметр	Как это работает	Значение
Разрешение	Выбор качества съемки	Full HD 30FPS/ HD 30FPS
Цикл записи (мин)	Выбор длительности записываемого видеофайла	Выкл / 1 мин / 3 мин / 5 мин
HDR	Свето и цвето коррекция изображения	Выкл / Вкл
Экспозиция	Выбор уровня светочувствительности	-2... 0 ...+2
Датчик движения	Авто старт записи при наличии движения в кадре	Выкл / Вкл
Запись звука	Запись звука на видео	Выкл / Вкл
Штамп дата/время	Наложение штампа на видео	Выкл / Вкл
Чувствительность G-сенсора	Датчик столкновения или удара, при срабатывании которого файл блокируется от перезаписи	Выкл / Высокий / Средний / Низкий
Гос.номер авто	Установка гос. номера машины	

Видеорегистратор оснащен функцией WDR. Благодаря WDR в ярких и темных местах можно получить улучшенное качество видео в сравнении с обычной видеозаписью. Ниже указаны эффекты двух режимов.



ВОСПРОИЗВЕДЕНИЕ, УДАЛЕНИЕ И ЗАЩИТА ФАЙЛОВ

Перейдите в режим просмотра файлов. С помощью кнопок ▼▲ выберите нужный файл. Нажмите кнопку **OK** для начала воспроизведения или паузы.

Чтобы удалить, заблокировать или разблокировать один, или несколько файлов, остановите воспроизведение и перейдите в режим выбора файла. Выберите нужный файл, нажмите кнопку **M** и выберите нужный пункт.

ТЕХНИЧЕСКИЕ ХАРАКТЕРИСТИКИ

Процессор	Jieli JL5603
Матрица	SC2363PL
Угол обзора	170°
Дисплей	2"
Разрешение камеры	FULL HD 1920x1080 (30 к/с)
Формат записи	MOV
Ночная съемка	Есть
Баланс белого	Авто, ручной
Экспозиция	Авто, ручной
Циклическая запись	Блоками по 1, 3 и 5 мин., без пауз
Защита файла от стирания	Есть
Датчик движения	Есть
Авто старт записи	Есть
G-сенсор	Есть
Стабилизатор изображения	Есть
Носитель информации	micro SD до 64 ГБ (10 класс)
Штамп на видео	Дата, время, гос.номер

Микрофон и динамик	Встроенные
Аккумуляторная батарея	Суперконденсатор
Размер,вес	57 мм x 48 мм x 35 мм, около 40 гр
Рабочая температура влажность	-35°C ~ + 55°C / 10% - 80%
Гарантия	1 год

РАБОТА С КОНДЕНСАТОРНОЙ БАТАРЕЕЙ

Ваш прибор оснащен суперконденсатором. Muben не использует стандартную аккумуляторную батарею по двум причинам:

1. Срок службы аккумулятора намного ниже, чем у суперконденсатора;
2. Аккумуляторная батарея может расплавиться под воздействием высокой температуры или взорваться.

Компания-производитель оставляет за собой право вносить изменения в конструкцию, дизайн и комплектацию товара без предварительного уведомления, если данные изменения направлены на улучшение его эксплуатационных характеристик.

Производитель: Muben®.

ГАРАНТИЯ И ОБСЛУЖИВАНИЕ

Адрес ближайшего сервисного центра можно узнать на сайте **muben.ru** либо по бесплатному телефону **8 (800) 555-96-53**

Отказ от ответственности

Любые технические характеристики устройств и документация могут быть изменены без предварительного уведомления. Компания Muben® не гарантирует, что данный документ не содержит ошибок. Компания Muben® не несет ответственности за ущерб, причиненный прямо или косвенно от ошибок, упущений или несоответствий между устройствами и документацией.

Примечания

Не все модели могут использоваться во всех регионах.

В зависимости от приобретенной модели, цвет и внешний вид устройства и аксессуаров могут не полностью совпадать с описанием, приведенном в этом документе.

Торговые марки

© Muben® Все права защищены. Все торговые марки являются торговой собственностью их владельцев.



* Данное руководство носит исключительно справочный характер и не может служить основанием для претензии

Muben®

www.muben.ru