

## РУКОВОДСТВО ПОЛЬЗОВАТЕЛЯ



muben mini X

FULL HD + FULL HD  
ВИДЕОРЕГИСТРАТОР С  
CPL ФИЛЬТРОМ И WIFI



## СОДЕРЖАНИЕ

УСТРОЙСТВО ПРИБОРА.....	4
КОМПЛЕКТАЦИЯ.....	4
ПОКАЗАНИЯ ДИСПЛЕЯ ВИДЕОРЕГИСТРАТОРА.....	6
ВКЛЮЧЕНИЕ / ВЫКЛЮЧЕНИЕ.....	7
ВЫБОР РЕЖИМА.....	7
НАСТРОЙКА ПАРАМЕТРОВ СИСТЕМЫ.....	7
ВИДЕОЗАПИСЬ.....	7
ЗАЩИТА ФАЙЛА ГОРЯЧЕЙ КНОПКОЙ.....	8
НАСТРОЙКА ПАРАМЕТРОВ ВИДЕО.....	8
ФУНКЦИЯ WDR.....	11
ФУНКЦИЯ HDR.....	11
ИСПОЛЬЗОВАНИЕ АНТИБЛИКОВОГО ФИЛЬТРА (CPL-ФИЛЬТР).....	12
ВОСПРОИЗВЕДЕНИЕ, УДАЛЕНИЕ И ЗАЩИТА ФАЙЛОВ.....	12
ВОЗМОЖНОСТИ ПРИЛОЖЕНИЯ.....	12
СНЯТИЕ РЕГИСТРАТОРА.....	13
ПОДКЛЮЧЕНИЕ ЗАДНЕЙ КАМЕРЫ.....	13
ТЕХНИЧЕСКИЕ ХАРАКТЕРИСТИКИ.....	14
РАБОТА С КОНДЕНСАТОРНОЙ БАТАРЕЕЙ.....	15
ГАРАНТИЙНОЕ СЕРВИСНОЕ ОБСЛУЖИВАНИЕ.....	15

## УСТРОЙСТВО ПРИБОРА

1. Защита файла от перезаписи
2. Слот для карты памяти
3. ▲ Кнопка перехода по меню / перехода к следующему файлу (в режиме просмотра) / регулировка громкости динамика
4. **OK** Кнопка запуска и остановки видеозаписи (в режиме видео) / фотографирования (в режиме фото) / подтверждения выбора в меню
5. **M** Кнопка вызова меню настроек
6. ▼ Кнопка перехода по меню / перехода к предыдущему файлу (в режиме просмотра) / регулировка яркости дисплея
7. Микрофон
8. Дисплей
9. Индикатор работы
10. Micro-USB вход для питания
11. Объектив с CPL фильтром
12. Место для крепления кронштейна
13. Вход для дополнительной камеры

## КОМПЛЕКТАЦИЯ

Видеорегистратор

Крепление

Вторая камера

Адаптер питания

Набор для инсталляции

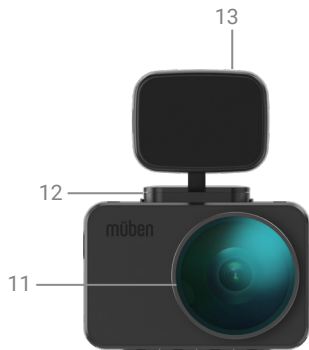
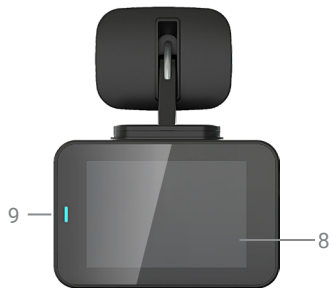
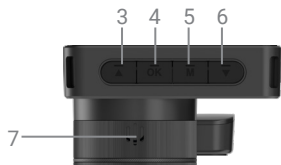
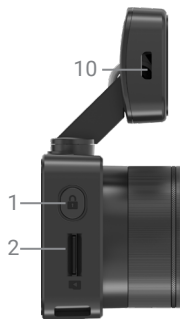
Чехол для переноски

Запасной 3М-скотч

Салфетка для очистки

Защитная плёнка для лобового  
стекла

Карта памяти



## ПОКАЗАНИЯ ДИСПЛЕЯ ВИДЕОРЕГИСТРАТОРА



- |                                |                             |
|--------------------------------|-----------------------------|
| 1. Режим работы                | 9. Текущее время            |
| 2. Индикатор записи видео      | 10. Текущая дата            |
| 3. Длительность текущего файла | 11. Запись звука на видео   |
| 4. Индикатор блокировки файла  | 12. Датчик движения         |
| 5. WDR                         | 13. Режим парковки          |
| 6. Индикатор питания           | 14. Экспозиция              |
| 7. Разрешение видео            | 15. G-сенсор (датчик удара) |
| 8. Карта памяти                | 16. Цикл записи             |

## ВКЛЮЧЕНИЕ / ВЫКЛЮЧЕНИЕ

Видеорегистратор включается и начинает видеозапись автоматически при подаче питания.

## ВЫБОР РЕЖИМА

При включении прибор автоматически переходит в режим видеозаписи. Чтобы изменить текущий режим видеорегистратора удерживайте кнопку **M**. Каждому режиму соответствует определенный индикатор в левом верхнем углу экрана:



- режим видеозаписи;



- режим просмотра и воспроизведения.

## НАСТРОЙКА ПАРАМЕТРОВ СИСТЕМЫ

Перед использованием видеорегистратора убедитесь, что настройки устройства Вас устраивают. Включите аппарат и войдите в меню настроек параметров системы, нажав кнопку **M**.

С помощью кнопок **▲▼** и **OK** выполните настройки (жирным шрифтом выделено рекомендуемое значение):

## ВИДЕОЗАПИСЬ

По умолчанию видеозапись начинается автоматически при подаче питания на прибор. Перед началом работы установите карту памяти. Чтобы остановить или принудительно начать запись нажмите на кнопку **OK**.

Видеозапись ведется циклично, длину видеофайла можно выбрать в меню настроек – 1, 3 или 5 минут. При заполнении карты памяти файлы перезаписываются.

Для защиты файлов предусмотрена функция Акселерометр (G-сенсор). При резком ударе файлу, записываемому в этот момент, присваивается статус защищенного. При перезаписи файлов этот файл не стирается.

В меню можно выбрать чувствительность акселерометра – высокая, средняя, низкая или отключить эту функцию.

## ЗАЩИТА ФАЙЛА ГОРЯЧЕЙ КНОПКОЙ

Также можно защитить файл по выбору пользователя. Для этого во время записи нажмите кнопку **🔒**. Файлу присвоится статус защищенного, на дисплее появится значок **🔒**. Чтобы удалить защищенный файл, его надо предварительно разблокировать через меню.

## НАСТРОЙКА ПАРАМЕТРОВ ВИДЕО

Перед началом видеозаписи убедитесь, что настройки Вас устраивают. Включите аппарат и войдите в меню, нажав кнопку **M**. Выполните необходимые настройки (жирным шрифтом выделено рекомендуемое значение):

Параметр	Как это работает	Значение
WiFi	Подключение WiFi для синхронизации со смартфоном.	<b>Выкл</b> / Вкл
Разрешение	Выбор качества съемки	2 КАМЕРА ПОДКЛЮЧЕНА <b>Full HD 30FPS +</b> Full HD 30FPS
		2 КАМЕРА НЕ ПОДКЛЮЧЕНА <b>Super HD 30FPS</b> / Full HD 60FPS / Full HD 30FPS HDR
Цикл записи (мин)	Выбор длительности записываемого видеофайла	Выкл / 1 мин / <b>3 мин</b> / 5 мин
WDR	Свето и цвето коррекция изображения	Выкл / <b>Вкл</b>



G-сенсор	Датчик столкновения или удара, при срабатывании которого файл блокируется от перезаписи	<b>Выкл</b> / Высокий / Средний / Низкий
Датчик движения	Авто старт записи при наличии движения в кадре	<b>Выкл</b> / Вкл
Экспозиция	Выбор уровня светочувствительности	-2...0...+2
Запись звука	Запись звука на видео	Выкл / <b>Вкл</b>
Штамп дата и время		Выкл / <b>Вкл</b>
Камера		Залняя / <b>Передняя</b>
Дата и время	Установка даты и времени	
Авто выключение	Выбор интервала времени для отключения устройства после прекращения записи	<b>Выкл</b> / 1 мин / 2 мин / 3 мин
Задержка включения	Выбор интервала времени для задержки включения	<b>Выкл</b> / 10 сек. / 20 сек. / 30 сек. /

Авто отключение дисплея	Выбор интервала времени для отключения дисплея во время записи	<b>Выкл</b> / 3 мин / 5 мин / 10 мин
Звук клавиш	Звук нажатия кнопок	Выкл / <b>Вкл</b>
Язык	Выбор языка интерфейса	English / <b>Русский</b>
Частота освещения	Настройка частоты источника света	50 Hz / <b>60 Hz</b>
Гос.номер авто	Установка гос. номера машины	Выкл / <b>Вкл</b>
Форматирование	Форматирование SD-карты	
Сброс настроек	Сброс на заводские установки	
Версия ПО	Текущая версия ПО	

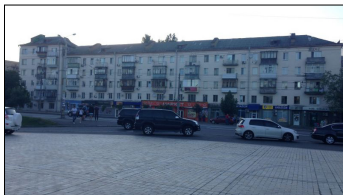
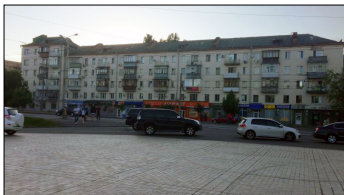
## ФУНКЦИЯ WDR

Видеорегистратор оснащен функцией WDR. Благодаря WDR в ярких и темных местах можно получить улучшенное качество видео в сравнении с обычной видеозаписью. Ниже указаны эффекты двух режимов.



## ФУНКЦИЯ HDR

HDR (High Dynamic Range) – высокий динамический диапазон. Функция делает изображение равномерно освещенным, с использованием возможностей программного и аппаратного обеспечения, конкретно с динамическим диапазоном матрицы. Ниже указаны эффекты двух режимов



## **ИСПОЛЬЗОВАНИЕ АНТИБЛИКОВОГО ФИЛЬТРА (CPL-ФИЛЬТР)**

Антибликовый (CPL) фильтр – это оптический фильтр, предназначенный для устранения бликов и отражений с лобового стекла для улучшения качества видеосъемки.

Для наилучшего результата видеосъемки при использовании CPL-фильтра следуйте следующей инструкции:

1. Установите видеорегистратор на лобовое стекло;
2. Положите белый лист бумаги на приборную панель;
3. Вращайте CPL-фильтр до того момента, когда на экране видеорегистратора отражение белого листа бумаги будет минимально.

В темное время суток рекомендуется снимать CPL-фильтр для достижения наилучшего результата съемки.

## **ВОСПРОИЗВЕДЕНИЕ, УДАЛЕНИЕ И ЗАЩИТА ФАЙЛОВ**

Перейдите в режим просмотра файлов. С помощью кнопок ▲▼ выберите нужный файл. Нажмите кнопку **OK** для начала воспроизведения или паузы.

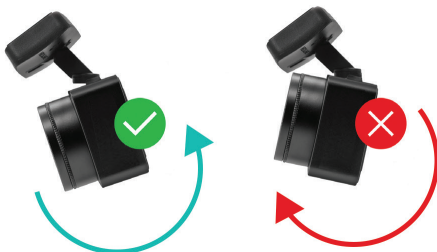
Чтобы удалить, заблокировать или разблокировать один, или несколько файлов, остановите воспроизведение и перейдите в режим выбора файла нажатием кнопки **M**. Выберите нужный файл, нажмите и удерживайте кнопку **M**, выберите нужный пункт.

## **ВОЗМОЖНОСТИ ПРИЛОЖЕНИЯ**

С помощью приложения **tuben** Вы можете осуществлять онлайн настройки видеорегистратора, а кроме того, просматривать и скачивать видео на Ваш смартфон.

## СНЯТИЕ РЕГИСТРАТОРА

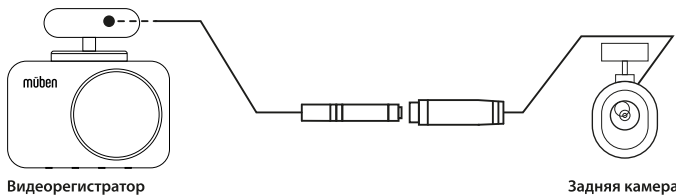
Потяните регистратор за нижнюю часть по кругу в направлении против часовой стрелки относительно задней стенки паза на корпусе регистратора.



## ПОДКЛЮЧЕНИЕ ЗАДНЕЙ КАМЕРЫ

Для подключения задней камеры используйте разъем на магнитном креплении.

**ВНИМАНИЕ!** Задняя камера предназначена только для фиксации событий позади автомобиля и не может использоваться в качестве парковочной.



## ТЕХНИЧЕСКИЕ ХАРАКТЕРИСТИКИ

Процессор	Novatek 96675
Матрица	Sony IMX 307
Угол обзора	170°
Дисплей	2,35"
Разрешение камеры	FullHD (30 к/с) + FullHD (30 к/с)
Формат записи	MP4
Ночная съемка	Есть
Экспозиция	Авто, ручной
Циклическая запись	Блоками по 1, 3 и 5 мин., без пауз
Защита файла от стирания	Есть
Датчик движения	Есть
Авто старт записи	Есть
G-сенсор	Есть
Стабилизатор изображения	Есть
Носитель информации	micro SD 32 Гб (10 класс)
Максимальный объём карты памяти	до 128 Гб
Штамп на видео	Дата, время, гос.номер, координаты
Микрофон и динамик	Встроенные
Аккумуляторная батарея	Суперконденсатор
Размер, вес	70 мм x 48 мм x 35 мм, около 50 гр
Рабочая температура / влажность	-35°C ~ + 55°C / 10% - 80%
Гарантия	1 год

## РАБОТА С КОНДЕНСАТОРНОЙ БАТАРЕЕЙ

Ваш прибор оснащен суперконденсатором. Muben не использует стандартную аккумуляторную батарею по двум причинам:

1. Срок службы аккумулятора намного ниже, чем у суперконденсатора;
2. Аккумуляторная батарея может расплавиться под воздействием высокой температуры или взорваться.

Компания-производитель оставляет за собой право вносить изменения в конструкцию, дизайн и комплектацию товара без предварительного уведомления, если данные изменения направлены на улучшение его эксплуатационных характеристик.

**Производитель:** müben®.

## ГАРАНТИЙНОЕ СЕРВИСНОЕ ОБСЛУЖИВАНИЕ

Адрес ближайшего сервисного центра вы можете узнать на сайте **muben.ru** либо по бесплатному телефону 8 (800) 555-96-53.

Компания-производитель оставляет за собой право вносить изменения в список авторизованных сервисных центров, включая изменения адресов и телефонов существующих. Товар сертифицирован в соответствии с законом «О защите прав потребителей».

### **Отказ от ответственности**

Любые технические характеристики устройств и документация могут быть изменены без предварительного уведомления. Компания Muben® не гарантирует, что данный документ не содержит ошибок. Компания müben® не несет ответственности за ущерб, причиненный прямо или косвенно от ошибок, упущений или несоответствий между устройствами и документацией.

### **Примечания**

Не все модели могут использоваться во всех регионах.

В зависимости от приобретенной модели, цвет и внешний вид устройства и аксессуаров могут не полностью совпадать с описанием, приведенном в этом документе.

### **Торговые марки**

© müben® Все права защищены. Все торговые марки являются торговой собственностью их владельцев.



\* Данное руководство носит исключительно справочный характер и не может служить основанием для претензии